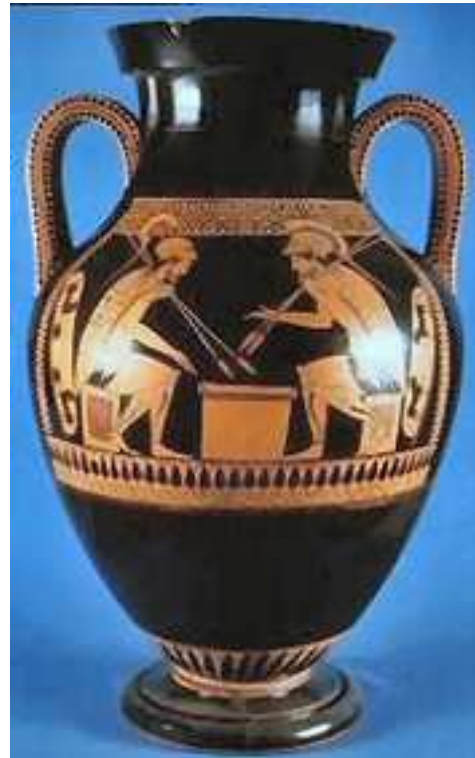


Vase à figure noire :
Achille et Ajax jouant aux dés,
Amphore attique, vers 540 av. J.-C.



Vase à figure rouge :
Achille et Ajax jouant aux dés,
Amphore attique, vers 530 av. J.-C.

Voici deux œuvres sur le même thème appartenant à deux mouvements artistiques différents. Cherchez les différences significatives entre ces deux œuvres :

Analyse comparative	<i>Vase à figure noire</i>	<i>Vase à figure rouge</i>
Quelle est la couleur des figures ?		
Quelle est la couleur du fond ?		
De quelle couleur sont les détails des figures ?		
Quelles sont les surfaces peintes ?		
Quelles sont les surfaces non peintes ?		