

Textes et documents de référence

- Loi n° 2005-102 du 11 février 2005 pour l'égalité des droits et des chances, la participation et la citoyenneté des personnes handicapées.
En ligne : <http://www.legifrance.gouv.fr/affichTexte.do?cidTexte=JORFTEXT000000809647>
- Circulaire de rentrée 2009, Ministère de l'Éducation nationale.
En ligne : <http://eduscol.education.fr/D0236/accueil.htm>
- Documents et réglementation / Délégation ministérielle à l'accessibilité.
En ligne : <http://www.dma-accessibilite.developpement-durable.gouv.fr/index.htm>
- Infos pratiques : Accessibilité des établissements recevant du public et des bâtiments d'habitation, Ministère de l'énergie, de l'électricité, du développement durable et de la mer.
En ligne : http://www.logement.gouv.fr/rubrique.php?id_rubrique=1441
- Grands dossiers : L'accessibilité / Ministère du travail, des relations sociales, de la famille, de la solidarité et de la Ville.
En ligne : <http://www.travail-solidarite.gouv.fr/espaces/handicap/>
- L'École pour tous, Ministère de l'Éducation nationale, CNDP.
En ligne : <http://www.lecolepourtous.education.fr/index.php>
- Guide de l'ASH : la réglementation pour scolariser tous les élèves, Cédérom, Montpellier, CRDP.
En ligne : <http://www.crdp-montpellier.fr/librairie/Detail.aspx?idResGen=227>

Contacts

- Rectorat de l'académie de Montpellier – Service infirmier :
recinfirmier@ac-montpellier.fr – Tél. : 04 67 91 53 63

Retrouvez la vidéo de présentation du Mobil'Hand,
et de nombreuses informations complémentaires sur
<http://www.crdp-montpellier.fr/mobilhand>

Partenaires

- CRDP de l'académie de Montpellier, CDDP du Gard : valerie.michel@crdp-montpellier.fr
- Lycée Professionnel Frédéric Mistral à Nîmes : olivier.briard@ac-montpellier.fr
- Lycée Professionnel Georges Guynemer à Uzès : bernadette.herbet-vouaux@ac-montpellier.fr
- Conseil régional Languedoc-Roussillon – Direction – Santé : rougy.beatrice@cr-languedocroussillon.fr
- Ankel CERES Concepteur de Mobil'Hand : ankel.architecture@hotmail.fr
- A2H (Association Atelier Handicap Habitat) : a2h@hotmail.fr
École d'Architecture Supérieure d'Architecture de Montpellier
- APFDD34 – Association des Paralysés de France Délégation Départementale de l'Hérault
- UAHV LR – Union des Aveugles et des Handicapés de la Vue du Languedoc-Roussillon
- Surdi 34 – 46 cours Gambetta – 34000 Montpellier
- ALCOA KAWNEER Fondation à Vendargues : brigitte.philippe@alcoa.com



Mobil'Hand

Opération de sensibilisation et d'information sur le handicap

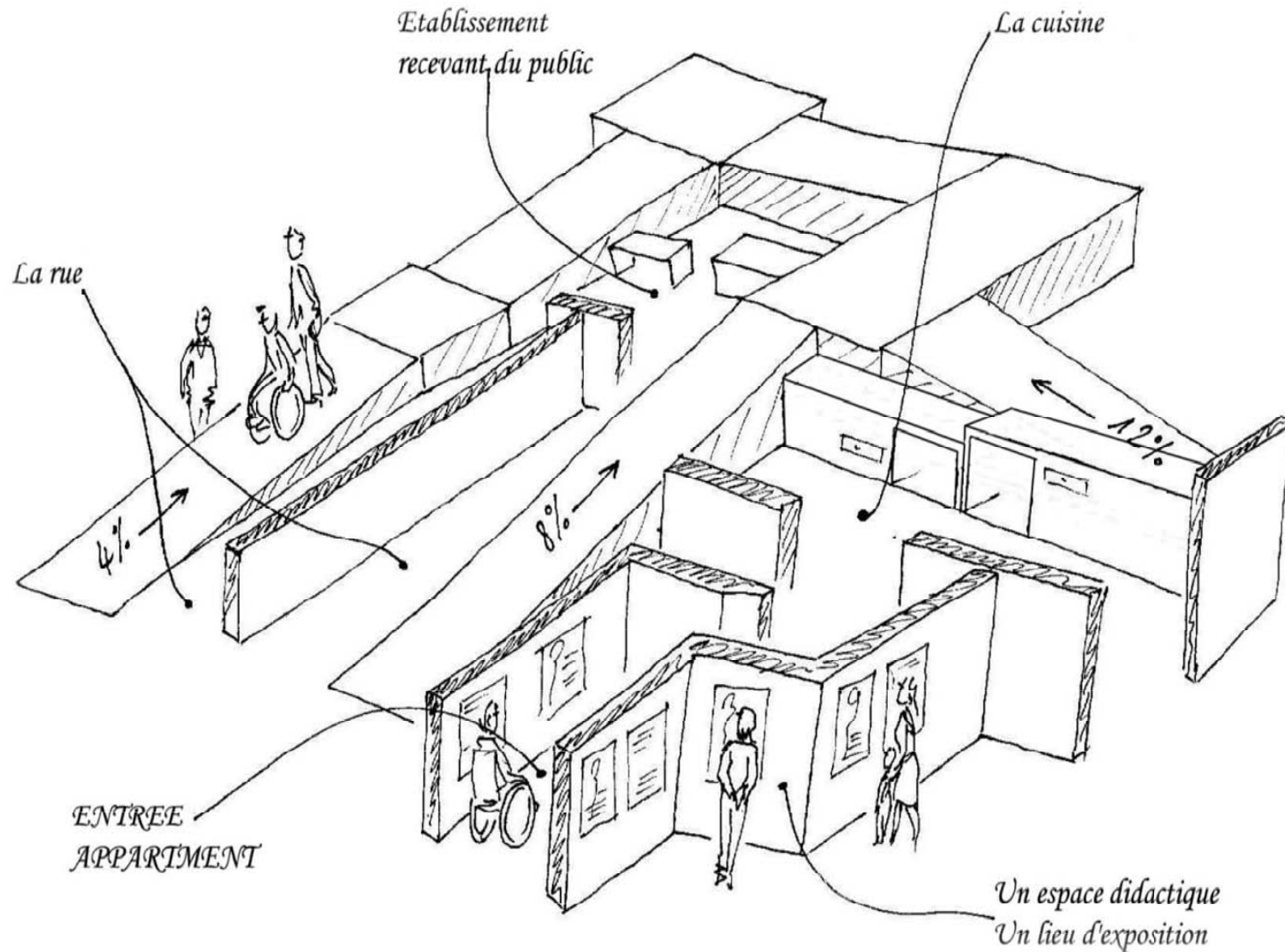
Depuis de nombreuses années les directives nationales et les médias sensibilisent les usagers aux problèmes d'accessibilité. L'environnement doit être accessible à tous, à ceux qui voient mal, aux utilisateurs de canne, de fauteuil roulant, aux parents et aux poussettes, aux agents avec leur chariot, aux personnes en vélo, aux personnes qui ne peuvent pas marcher en levant les pieds, aux encombrés, aux distraits...

Concevons un environnement ne plaçant personne en situation de handicap.

Construire pour que tous en profitent.



Le parcours Mobil'Hand



M.-C. MICHEL teste les passages dangereux du parcours préparé.

Handicap moteur

Parcours en fauteuil: rampes à 12 %, 8 % et 4 %; ressauts avec et sans chanfrein; sols meubles et grilles. Divers mobiliers: plans de travail, comptoirs, distributeurs de billets; passages de différentes largeurs et aires de retournements...

Des outils d'information: exposition de panneaux explicatifs.



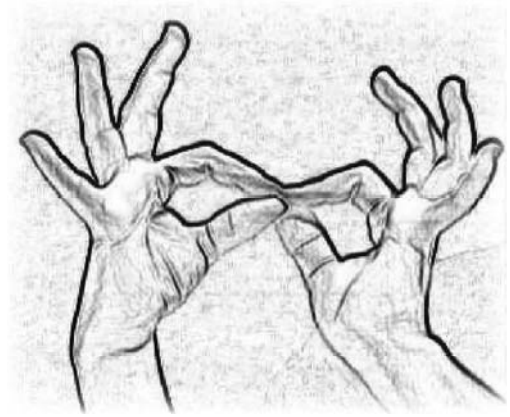
Handicap visuel

Parcours en situation de malvoyant ou non-voyant: bande d'éveil de vigilance; lecture des informations: contrastes, reflets...; textures du sol...

Des outils d'information: exposition de panneaux explicatifs.

Objectifs

- Sensibiliser les jeunes collégiens et lycéens, qui sont les futurs acteurs de notre société, de l'importance d'améliorer la qualité d'usage, la qualité architecturale des espaces et bâtiments pour le bien de tous.
- Faire réaliser le parcours par des élèves de lycées professionnels de la Région Languedoc Roussillon pour les sensibiliser et ainsi les inciter à communiquer.
- Encourager une démarche citoyenne de prévention des discriminations liées au handicap, pour mieux **vivre ensemble**.



Signe LSF désignant l'union entre deux mondes... Comment vivre ensemble!

Utilisation du parcours

Mieux comprendre, mieux « in-corporer » les difficultés (impossibilité, pénibilité) rencontrées lors d'un déplacement en intérieur ou en extérieur.



J.-L. GOURDOUX encadre un groupe d'élève au CDI pour l'exposition Mobil'Hand. (Lycée Jules Ferry, Montpellier, mars 2008).

Pour y parvenir il est nécessaire d'obtenir:

- L'adhésion et la volonté forte de l'équipe de direction.
- Un ou plusieurs adultes ressources dans l'établissement, volontaires et dynamiques, sur lesquels doit pouvoir compter l'équipe associative pour la préparation et la réalisation (enseignants, personnel éducatif ou administratif).
- Si possible, des élèves volontaires dans le cadre du Comité d'Éducation à la Santé et à la Citoyenneté (CESC) ou du Conseil de la Vie Lycéenne (CVL).

Activités pédagogiques

- La mise en place et l'animation de tables rondes, de débats, de projections.
- Différents ateliers de mise en situation de handicap.

L'impact de chaque opération est systématiquement évalué par diverses méthodes choisies en fonction du type d'opération (passation de questionnaires, quizz pondéré, sondages).



J.-L. GOURDOUX et un enseignant encadrent un groupe d'élèves dans un parcours de repérage environnemental. (Mobil'Hand, Lycée Charles De Gaulle, Sète, mai 2008).