

Exposition Paysans

Série de photographies sur la vie des paysans en France de 1960 à nos jours. Né de parents agriculteurs, Raymond Depardon témoigne de son attachement au monde rural.



Madeleine Lacombe, Aubas, Dordogne, 1987 - Série Paysans, Raymond Depardon © Magnum Photos

Exposition Un regard sur le Languedoc-Roussillon

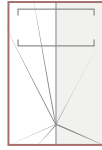
30 photographies couleur du Languedoc-Roussillon. « Si je pars du paysage, c'est bien pour avancer vers la présence de l'homme qui, par son intervention au fur et à mesure de l'histoire, a modifié le territoire. » Raymond Depardon.

Entoure les traces de l'intervention des hommes sur ces paysages.

En te promenant dans l'exposition, retrouve trois clichés qui évoquent « un ailleurs », d'autres pays...



Panorama



Hors-champ Pour présenter ton regard sur la région où tu vis, organise avec tes camarades une exposition de tous vos travaux : cartes postales et photos réactualisées, reportages sur le quartier, objets et photos anciennes.

Raymond Depardon

Photographies Films

en Languedoc-Roussillon

Montpellier 6 novembre 2009 - 31 janvier 2010



Narbonne, Aude, 2005 - Série Un regard sur le Languedoc-Roussillon, Raymond Depardon © Magnum Photos

Zoom sur Raymond Depardon

À 12 ans, Raymond Depardon découvre la photographie avec un appareil photo prêté par son frère. C'est le début d'une passion qui ne le quittera plus.

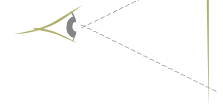
Photographe de talent il est aussi reporter et cinéaste. Il aime observer le monde, les hommes qui l'habitent et les paysages qui portent leurs traces. Ses photographies sont des témoignages.

Emboîte les pas du photographe et viens explorer le monde à travers son regard...

Itinéraire école primaire / cycle 3

Dossier pédagogique complet en ligne
<http://www.crdp-montpellier.fr/cd34/raymonddepardon/>

Focus



En observant la lumière, trace une ligne qui divise le cliché en deux grandes parties. Indique sur ta feuille la position du soleil.

Qu'est-ce que la lumière du soleil met en valeur ?

Entoure sur la photographie les objets qui rappellent la vie moderne.

Panorama



Retrouve dans les photographies de l'exposition « Paysans » cinq objets de la vie courante qui ne font pas partie de ton environnement personnel.

Hors-champ

Cherche des photographies de tes grands-parents ou de tes arrière-grands-parents ainsi que des objets leur ayant appartenu. Enquête sur leur vie. Tu présenteras à ta manière le résultat de tes recherches.

Paysages



Argelès-sur-Mer, Pyrénées-Orientales, 2007



Pont de Montvert, Le Vignaret, Lozère, 2007



Aodras, Hérault, 2007



Cévennes, Gard, 2007

Série de photographies noir et blanc célébrant la poésie des paysages ordinaires à travers le monde.

Raymond Depardon a choisi le format vertical qui accentue l'effet de *profondeur de champ*. La *ligne d'horizon*, placée à mi-hauteur, laisse toute sa place au ciel.

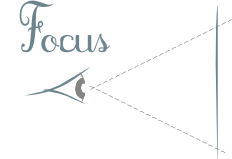


Mauritanie, 1999



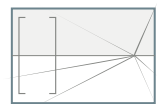
New York City, USA, 1999 - Série Errance, Raymond Depardon © Magnum Photos

Focus



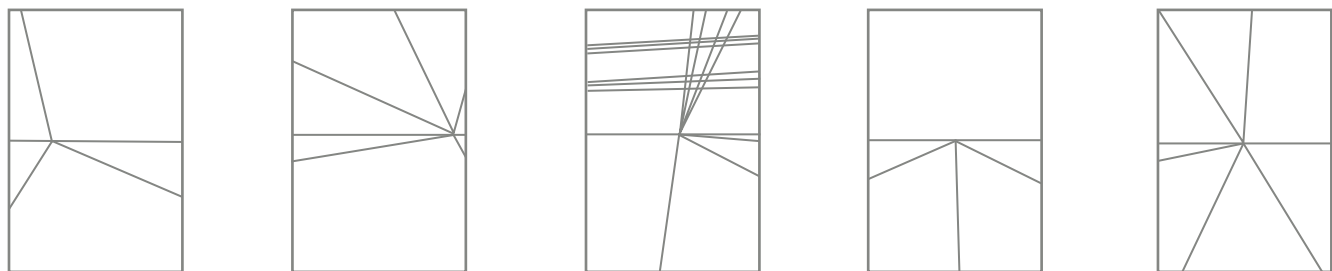
Trace sur ces photographies la *ligne d'horizon*. Que remarques-tu ?
Entoure le *premier* et le *deuxième plan* de chaque cliché et décris-les.

Panorama



Le *point de fuite* est le point de rencontre à l'horizon de toutes les *lignes de fuite*. Les compositions ci-dessous dessinent les lignes de fuite et la ligne d'horizon de photographies présentes dans l'exposition.

Retrouve les *clichés*, recopie leur nom et indique d'une croix le *point de fuite*.



Hors-champ

Cherche des cartes postales anciennes de ta ville ou de ton village et refais une photographie des mêmes lieux aujourd'hui. Essaie de retrouver le même point de vue et le même cadrage de façon à pouvoir comparer l'évolution des lieux à travers le temps.

Série de photographies couleur à travers douze grandes villes.

« J'ai aimé me perdre dans ces villes étrangères, je me suis dissimulé dans le flot des passants des rues animées de ces grandes cités.... Trois jours dans chaque ville à essayer de garder ce premier regard avant de quitter la ville comme un voleur d'images. » Raymond Depardon.

Les personnages traversent le cadre de l'image, entrent, sortent... Chacun vaque à ses occupations. Personne ne regarde le photographe. Parfois, un geste, un mouvement vient animer la photographie...

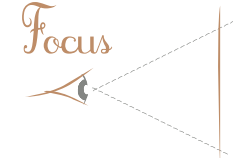


Berlin, 2004



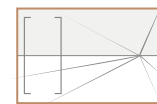
Rio de Janeiro, 2004
Série Villes, Raymond Depardon © Magnum Photos

Focus



Entoure sur ces deux photographies les éléments qui mettent l'image en mouvement.

Panorama



Dans certains clichés de l'exposition, un élément donne à la photographie un aspect pris sur le vif, à la sauvette. Dans quelle ville Raymond Depardon a-t-il saisi ?

- Un jeune homme qui court en sortant d'un cinéma
- Une porte vitrée qui projette des signes rouges sur un mur
- Une vitrine au premier plan qui coupe les personnages en deux
- Une personne qui entre dans le champ en portant des ballons
- Un pied qui surgit dans l'image au-dessus d'une bouche d'égout

Hors-champ

Fais un reportage sur la vie de ton quartier. Choisis un lieu particulièrement animé : un marché, une rue commerçante, une gare, un parc, une école... En te mêlant aux passants essaie de saisir sur le vif des images de la vie quotidienne.